

# PLATINUM SMART-HEAT™ ELECTRIC



## CARATTERISTICHE PRINCIPALI

- ▶ **Montaggio flessibile**, comprese opzioni a parete, a soffitto e ad incasso con requisiti minimi di distanza
- ▶ **Design compatto** ed elegante per un'integrazione armoniosa in ambienti orientati al design
- ▶ **Struttura resistente** con corpo in acciaio inox 304 e pannello frontale in vetro ceramico colorato
- ▶ **Regolazione personalizzata** della potenza termica in incrementi da 0 a 100% tramite i nuovi controlli della gamma Affinity
- ▶ **Disponibile anche in versione marina**, realizzato in acciaio inox di grado 316 per resistere agli ambienti costieri corrosivi

## OPZIONI COLORE



Nero



Bianco

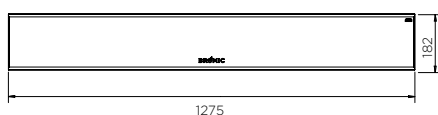
## DIMENSIONI

2300W



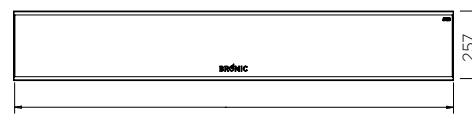
840

3400W



1275

4500W



1351

## OPZIONI DI MONTAGGIO



Montaggio a parete



Montaggio a soffitto



Kit da incasso standard

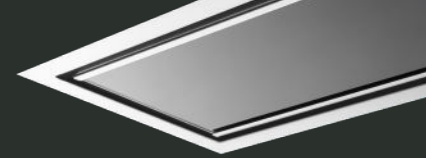


Kit da incasso a bassa distanza

Scopri di più su *Platinum Smart-Heat™ Electric*

Scopri di più su [bromic.com](http://bromic.com)

**BROMIC**  
HEATING

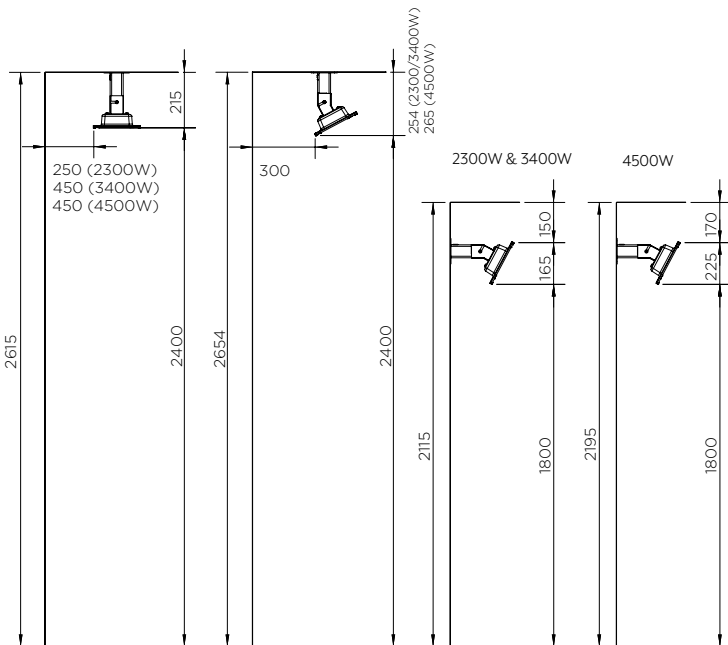


## SPECIFICHE TECNICHE

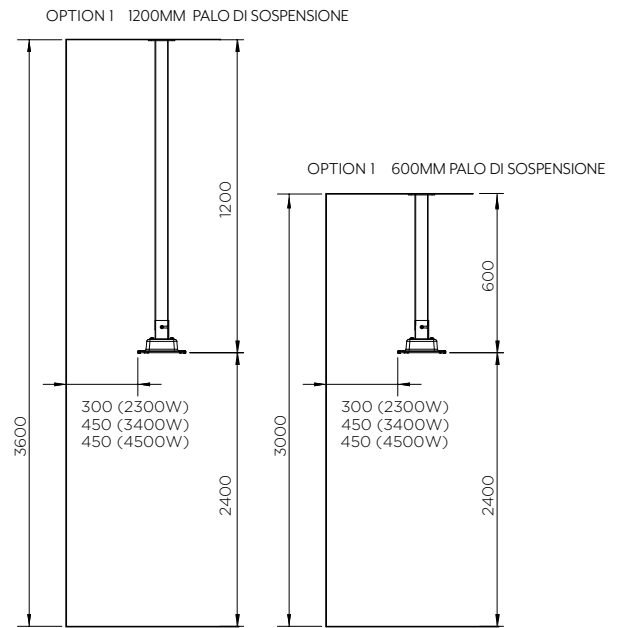
CODICE PRODOTTO NERO   BIANCO	POTENZA TERMICA	AREA RISCALDATA	PESO	VOLTAGGIO	DISTANZA MINIMA DAL PAVIMENTO	CERTIFICAZIONE DI CONFORMITÀ	IP RATING	OPZIONI DI CONTROLLO
BH0320004   BH0320009	2300W	6m <sup>2</sup>	8kgs.	220-240V/9.6A	PARETE 1800MM SOFFITTO 2400MM	UKCA-Intertek 2305A0683SHA-V2	IP54	Affinity On/Off Affinity Dimmer Manual Wall Switch
BH0320006   BH0320010	3400W	10m <sup>2</sup>	10kgs.	220-240V/14.2A				
BH3622000   BH3622001	4500W	12m <sup>2</sup>	15kgs.	220-240V/18.8A				
MARINE CODICE PRODOTTO NERO   BIANCO								
BH0320011   BH0320013	2300W	6m <sup>2</sup>	8kgs.	220-240V/9.6A	PARETE 1800MM SOFFITTO 2400MM	UKCA-Intertek 2305A0683SHA-V2	IP54	Affinity On/Off Affinity Dimmer Manual Wall Switch
BH0320012   BH0320014	3400W	10m <sup>2</sup>	10kgs.	220-240V/14.2A				
BH3622002   BH3622003	4500W	12m <sup>2</sup>	15kgs.	220-240V/18.8A				

## DISTANZE DI SICUREZZA

### STAFFA INCLUSA



### ACCESSORI DI MONTAGGIO



### DA INCASSO

#### KIT DA INCASSO STANDARD

Fare riferimento al Manuale di Installazione. È richiesta un'altezza di 250 mm sopra il riscaldatore (350 mm richiesti per 4500W). Se non hai 254 mm (350 mm per 4500W), usa il Kit di Recessione a Basso Spazio.

#### KIT DA INCASSO A BASSA DISTANZA

