

ECLIPSE SMART-HEAT™ PORTABLE

Voeg warmte, licht en comfort toe aan buitenruimtes terwijl u de perfecte balans tussen sfeer, stijl en functionaliteit vindt met onze Eclipse Smart-Heat™ Electric draagbare verwarmers.

NAUWKEURIGE BEDIENING

Pas de warmteafgifte (0/33/66/100%) nauwkeurig aan voor volledige controle over het comfortniveau.

DIMBAAR LICHT

Volledige flexibiliteit over het helderheidsniveau voor de juiste ambiance op ieder moment.

KERAMISCHE FASCIA

Verspreidt de warmte gelijkmatig over elke ruimte en minimaliseert tegelijkertijd de lichtemissie van het verwarmingselement.

HOOGWAARDIGE CONSTRUCTIE

Hoogwaardig, corrosiebestendig dubbelgecoat staal voor een lange levensduur en jarenlange esthetische voldoening.

UNIEK ONTWERP

Elegant, ingetogen ontwerp dat een aanvulling vormt op elke designgerichte buitenomgeving.

GEBRUIKSFLEXIBILITEIT

Stabiele basiseenheid met wielen voor uitstekende wendbaarheid en flexibiliteit over de locatie.



SPECIFICATIES

Bekijk onderstaande specificaties en u bent al een stap dichterbij de oplossing voor uw situatie.

MODEL	
PRODUCTCODE	BH0820011-1
SOORT BRANDSTOF	ELEKTRISCH (3000 W)
KLEUR	MATZWART
VERWARMDE ZONE	11M ²
MATERIAAL (VERWARMINGSKOP)	HOOGWAARDIG, 304 ROESTVRIJ STAAL
MATERIAAL (VRIJSTAAND FRAME)	HOOGWAARDIG, DUBBELGECOAT STAAL
LED-KLEUR	WARM WIT - DIMBAAR
LED-TEMPERATUUR	3000K
LED-LUMENS	216,6
NOMINALE STROOM EN SPANNING	220-240 V - WISSELSTROOM - 50-60 HZ
MINIMALE BODEMVRIJHEID	2000 MM
MONTAGE-OPTIE	
VRIJSTAAND	✓
BEDIENINGSOPTIES	
DIMREGELAAR	INBEGREPEN
MASTER AFSTANDSBEDIENING ECLIPSE*	BH4623003-1 (OPTIONEEL)

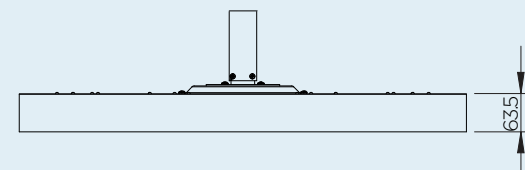
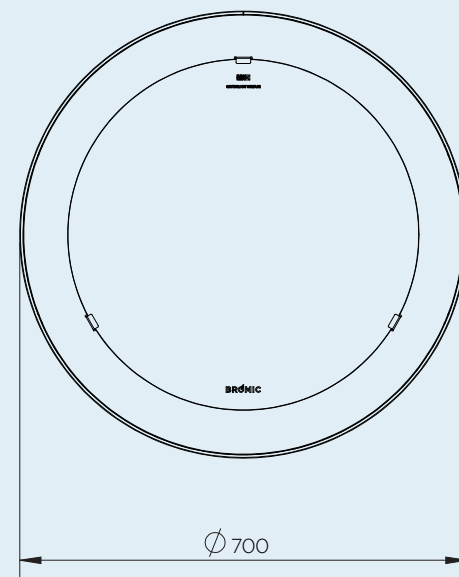
*Bedien tot zes verwarmingszones met een onbeperkt aantal verwarmingen per zone vanaf een enkele afstandsbediening. Dimmerregeling vereist.

De in deze catalogus weergegeven afmetingen zijn minimale installatievereisten. Bromic neemt geen verantwoordelijkheid voor onjuiste of niet-conforme installaties. Alle afmetingen in deze catalogus worden weergegeven in mm.

PRODUCTAFMETINGEN

Met het grote aantal beschikbare maten is er altijd een terrasheater die past bij uw buitenruimte.

PRODUCTAFMETINGEN

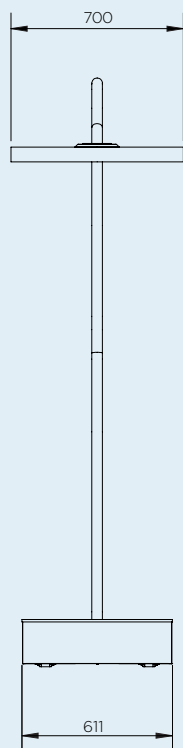


BEVESTIGINGSMOGELIJKHEDEN

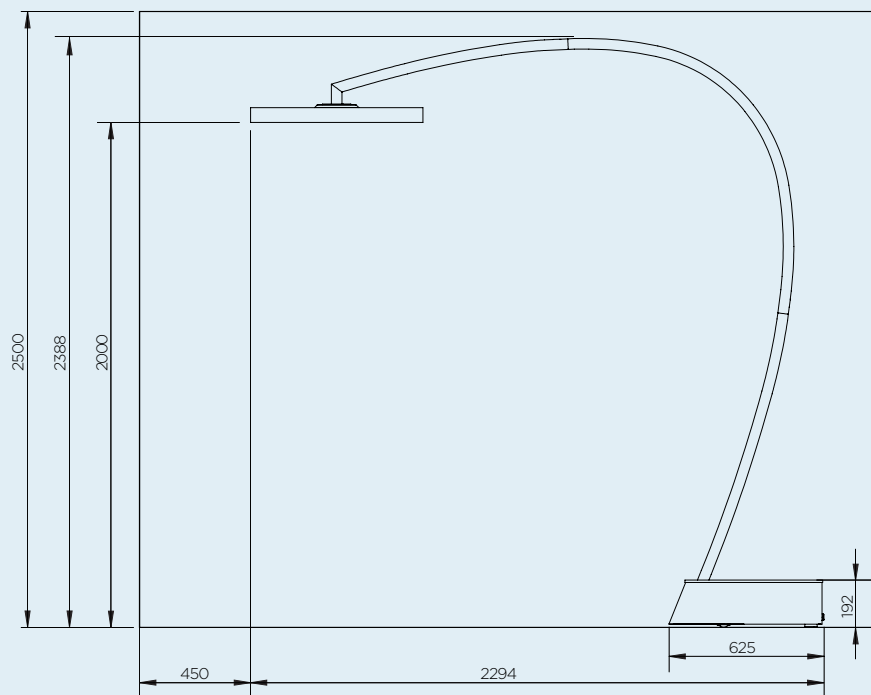
Dankzij de vele montagemogelijkheden maakt Bromic iedere inrichting af. Op een sfeervolle en comfortabele manier.

VRIJSTAAND

VOORAANZICHT



VRIJE RUIMTE T.O.V. PLAFOND EN WAND

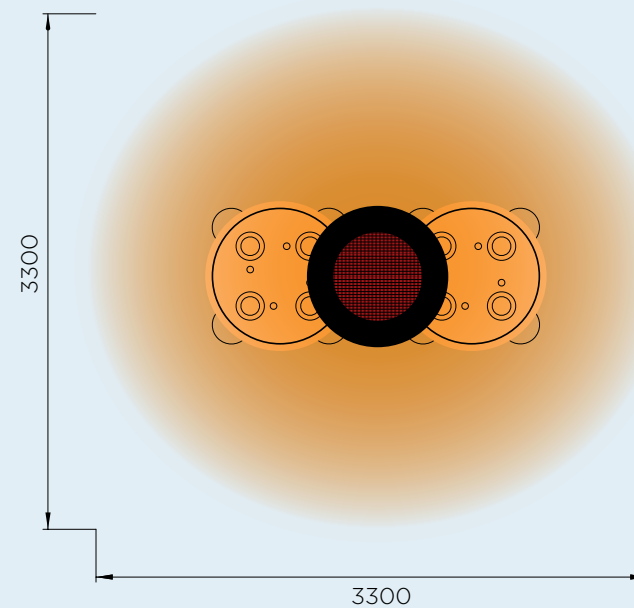


VERWARMDE ZONE

Ook wat het warmtebereik betreft kunt u met Bromic heaters alle kanten op. Welkom comfort, en wel precies daar waar het nodig is.

3000W-SERIE

VERWARMING
ONGEVEER 11 M² 3000 W
VERWARMINGSVERMOGEN



*VERWARMDE ZONE AFHANKELIJK VAN
OMGEVINGSTEMPERATUUR EN WIND. OPTIMALE
OMSTANDIGHEDEN BIJ ONGEVEER 15,5°C EN IN
EEN LAGE, WINDDICHTE OMGEVING.

VERHOOG UW COMFORT BUITENHUIS
MET DE SUPERIEURE WARMTE EN
HET BEKROONDE DESIGN VAN ONZE
SMART-HEAT™ BUITENVERWARMERS.



BROMIC.COM

AZIË-PACIFIC | NOORD-AMERIKA | EUROPA

Bromic streeft naar een beleid van voortdurende verbetering van het design en de prestaties van haar producten. Het recht is daarom voorbehouden om specificaties zonder kennisgeving te veranderen.