

ECLIPSE SMART-HEAT™ ELECTRIC

Abbassa le luci e aumenta il calore con il nostro riscaldatore elettrico Eclipse Smart-Heat™. La nuova serie Bromic Eclipse Smart-Heat™, disponibile in sei opzioni di montaggio, apporta stile, calore e luce agli spazi esterni di design.



ECLIPSE
SMART-HEAT™ ELECTRIC

SPECIFICHE TECNICHE

Consultate la guida alle specifiche qui sotto per aiutarvi a scegliere la soluzione corretta per le vostre esigenze.

MODELLO

CODICE PRODOTTO	BH0920011-1
TIPO DI CARBURANTE	ELETTRICO (3.000 W)
COLORE	NERO OPACO
MATERIALE (TESTA DEL RISCALDATORE)	ALTA QUALITÀ ACCIAIO INOSSIDABILE 304
MATERIALE (BRACCI DI MONTAGGIO)	ACCIAIO BIADESIVO DI ALTA QUALITÀ
AREA DI RISCALDAMENTO	11 M ²
LED COLORE	BIANCO CALDO - REGOLABILE
LED TEMPERATURA	3.000 K
LED LUMEN	216.6
CORRENTE E POTENZA NOMINALI	220-240 V CA - DA 50 A 60 HZ
DISTANZA MINIMA DAL PAVIMENTO	A SOFFITTO 2.438 MM A PARETE 2.438 MM

OPZIONI DI MONTAGGIO

SUPPORTO A PARETE	BH3230016 (OPZIONALE)
ASTA DRITTA DA 200 MM PER MONTAGGIO A SOFFITTO	BH3230011 (OPZIONALE)
ASTA DRITTA DA 600 MM PER MONTAGGIO A SOFFITTO	BH3230012 (OPZIONALE)
DOPPIA ASTA DRITTA DA 600 MM PER MONTAGGIO A SOFFITTO	INCLUSO
ASTA CURVA DA 600 MM PER MONTAGGIO A SOFFITTO	BH3230014 (OPZIONALE)
ASTA DRITTA DA 1.200 MM PER MONTAGGIO A SOFFITTO	BH3230015 (OPZIONALE)

OPZIONI DI CONTROLLO

REGOLATORE DIMMER	INCLUSO
TELECOMANDO MASTER ECLIPSE*	BH4623003-1 (OPZIONALE)

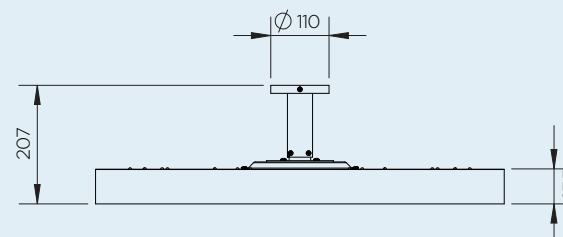
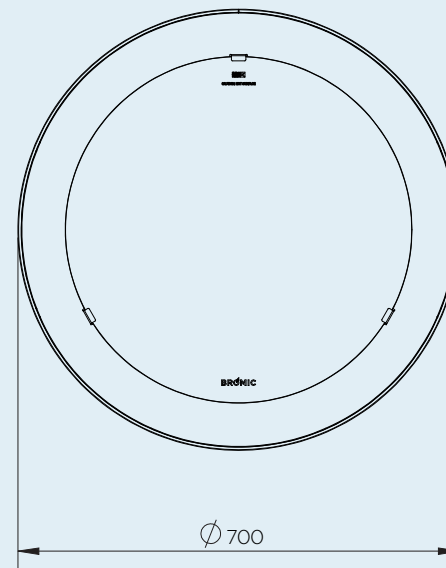
* Controlla fino a sei zone di riscaldatori con riscaldatori illimitati per zona da un singolo telecomando. È richiesto il controllo del dimmer.

Le misurazioni indicate nel presente catalogo sono requisiti minimi per l'installazione. Bromic non si assume alcuna responsabilità per installazioni non corrette o non conformi. Tutte le misure in questo catalogo sono espresse in mm.

DIMENSIONI

Con un'ampia gamma di dimensioni disponibili, trovate il riscaldatore ideale per i vostri spazi esterni.

MISURAZIONI DEL PRODOTTO

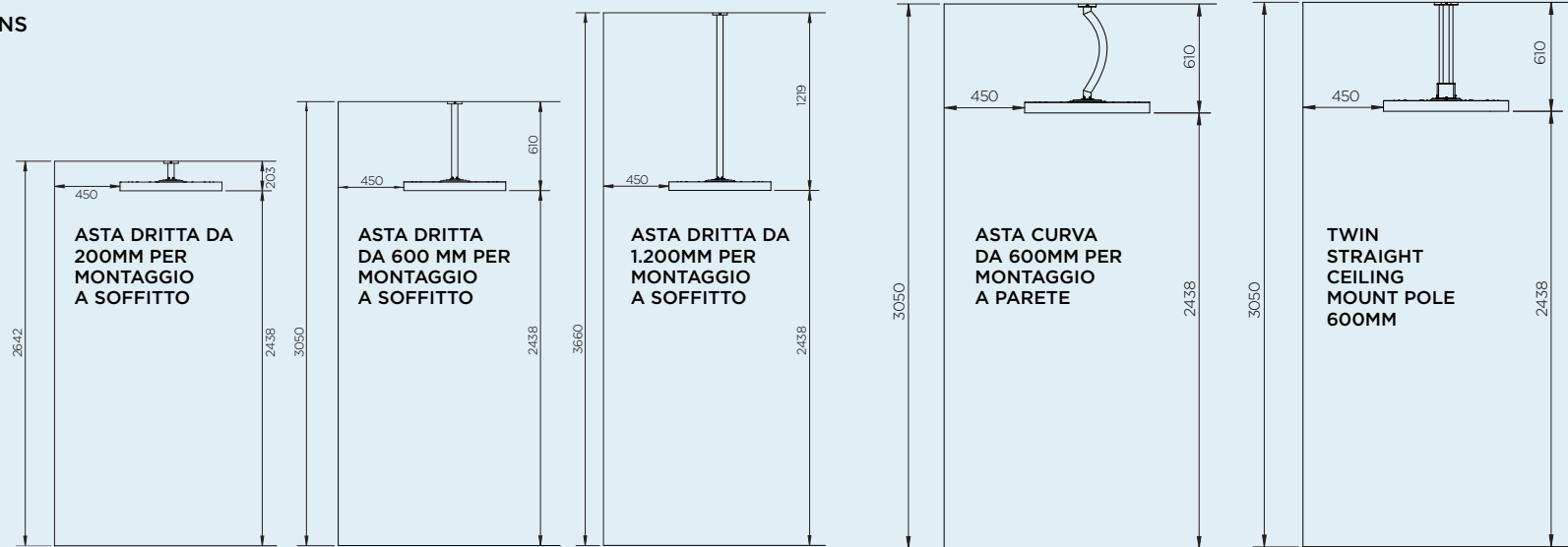


OPZIONI DI MONTAGGIO

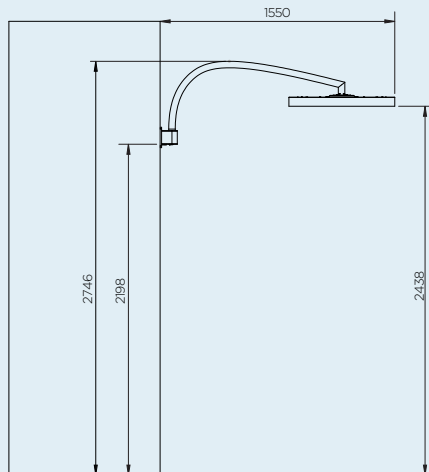
Con una vasta gamma di opzioni di montaggio, Bromic offre soluzioni per completare qualsiasi arredamento e fornire funzionalità per l'ambiente e il comfort.

OPZIONI DI MONTAGGIO A SOFFITTO

CEILING MOUNTING OPTIONS



MONTAGGIO A PARETE

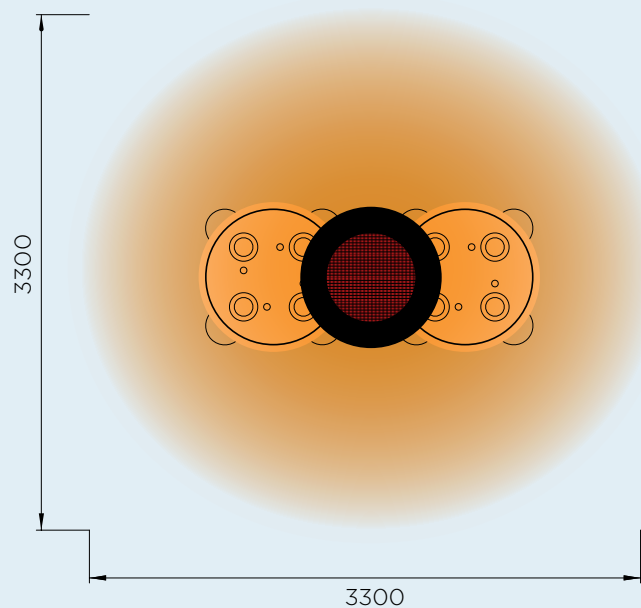


COPERTURA RISCALDAMENTO

Creando livelli di comfort ideali, i riscaldatori Bromic offrono una varietà di opzioni di distribuzione del calore per soddisfare le vostre esigenze di riscaldamento all'aperto.

SERIE 3000 W

RISCALDAMENTO APPROSSIMATIVO 11 M²
POTENZA DI RISCALDAMENTO 3.000 W

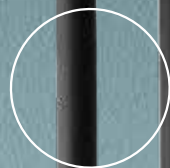


*L'AREA DI RISCALDAMENTO DIPENDE DALLA TEMPERATURA AMBIENTE E DAL VENTO. CONDIZIONI OTTIMALI A CIRCA 15,5 °C E IN AMBIENTE PROTETTO DAL VENTO.



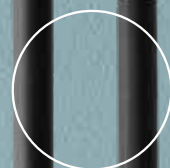


AUMENTA IL TUO LIVELLO DI COMFORT
ALL'APERTO CON IL CALORE SUPERIORE E IL
DESIGN PLURIPREMIATO DEI NOSTRI RISCALDATORI
PER ESTERNI SMART-HEAT™.



OPZIONI DI MONTAGGIO VERSATILI

Requisiti minimi di spazio libero verticale e un'ampia gamma di opzioni di montaggio (a parete, a soffitto e in piedi) per adattarsi a qualsiasi spazio.

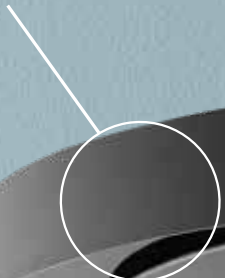


STRUTTURA DI ALTA QUALITÀ

Componenti di qualità superiore, che garantiscono durevolezza e fascino estetico per gli anni a venire.

DESIGN UNICO

Design elegante e sobrio che si adatta perfettamente a qualsiasi ambiente esterno.



SCHERMO IN CERAMICA

Distribuisce il calore in modo uniforme in qualsiasi area, riducendo al minimo l'emissione di luce dall'elemento riscaldante.

CONTROLLO PRECISO

Regolazione della potenza termica (0/33/66/100%) con la massima accuratezza, per un controllo completo del livello di comfort.

LUMINOSITÀ REGOLABILE

Flessibilità completa della luminosità, per creare l'atmosfera giusta.



**COMPATIBILE CON
LA TECNOLOGIA
SMART-WIRELESS**

BROMIC.COM

ASIA PACIFICO | NORD AMERICA | EUROPA

Bromic persegue una politica di continuo miglioramento della progettazione e delle prestazioni dei suoi prodotti. Si riserva, comunque, il diritto di apportare modifiche alle specifiche di prodotto senza preavviso.