

AFFINITY ON/OFF

SMART-HEAT™ CONTROLS



CARACTÉRISTIQUES PRINCIPALES

- ▶ **Modèles variés disponibles:** Cette série comprend des options à 1, 2 ou 5 canaux, chaque canal pouvant contrôler jusqu'à 6000 W de puissance ou 10 chauffages à gaz
- ▶ **Connectivité Wi-Fi et Bluetooth:** Grâce au Wi-Fi activé (compatible 2,4 GHz) ou à la connectivité Bluetooth, contrôlez et personnalisez votre confort avec l'application Bromic Heating
- ▶ **Fonction simple:** Possibilité de mise sous tension ou hors tension complète
- ▶ **Fonctionnalités avancées:** Programmez des minuteries et des horaires, créez des zones de chauffage et gérez plusieurs sites
- ▶ **Convivial pour l'administrateur :** Gestion multi-utilisateurs avec commandes administratives personnalisables

COMMANDES ON/OFF



On/Off 1 & 2 canaux



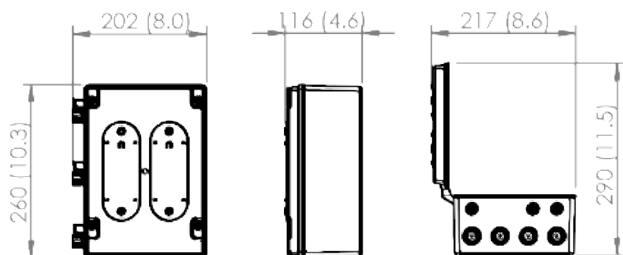
On/Off 5 canaux



Carte d'extension (include avec le modèle 5 canaux)

DIMENSIONS

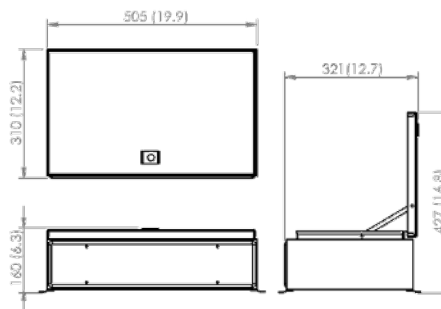
On/Off 1 & 2 canaux



*Dimensions shown in mm (inches)

ACCESSOIRE OPTIONNEL

On/Off 5 canaux



Découvrez les commandes Smart-Heat™ Affinity On/Off

En savoir plus sur bromic.fr

BROMIC
HEATING



SPÉCIFICATIONS

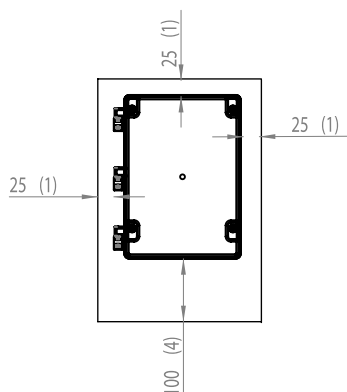
	NUMÉRO DE PRODUIT	MODÈLE	POIDS	PUISSANCE DE FONCTIONNEMENT	TENSION	CLASSE IP
On/Off	BH3I30051	1 Canal*	1.4 kgs.	6000W	220V-240V	IP54
	BH3I30052	2 Canaux*	1.6 kgs.	6000W	220V-240V	
	BH3I30053	5 Canaux*	11 kgs.	6000W	220V-277V 3 Phase	

*Compatible avec les gammes fixes Platinum et Tungsten

Carte d'extension 0-10V/Ethernet incluse avec tous les modèles à 5 canaux

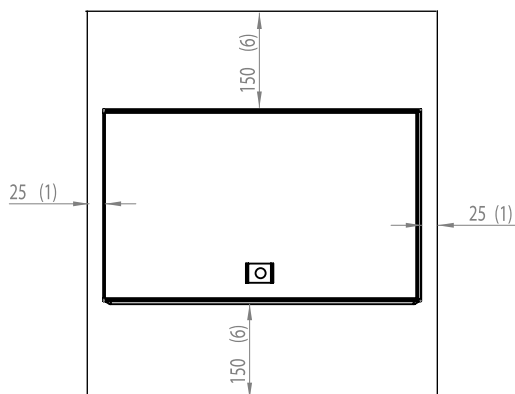
DISTANCES DE SÉCURITÉ

ON/OFF 1 & 2 CANAUX



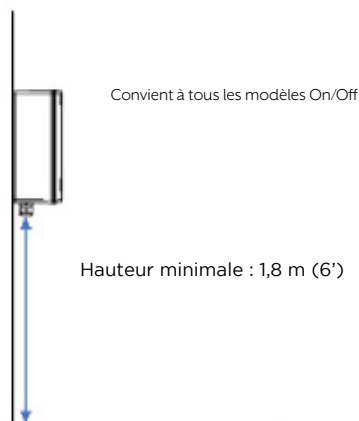
*Dimensions en mm (pouces)

ON/OFF 5 CANAUX



OPTIONS DE MONTAGE

MONTAGE MURAL



MONTAGE AU PLAFOND

