

AFFINITY ECLIPSE

SMART-HEAT™ CONTROLS



CARACTÉRISTIQUES PRINCIPALES

- ▶ **Modèles variés disponibles:** Options à 1 et 5 canaux pour notre suspension fixe Eclipse, avec le variateur Eclipse à 1 canal déjà inclus dans notre chauffage d'extérieur portable Eclipse
- ▶ **Connectivité Wi-Fi et Bluetooth:** Utilisez le Wi-Fi activé (compatible 2,4 GHz) ou le Bluetooth pour contrôler et personnaliser votre confort via l'application Bromic Heating
- ▶ **Contrôle flexible de la chaleur et de la lumière:** Ajustez instantanément et précisément l'intensité de la chaleur et de la lumière par paliers de 1 %
- ▶ **Fonctionnalités avancées:** Programmez des minuteries et des horaires, créez des zones de chauffage et gérez plusieurs sites
- ▶ **Convivial pour l'administrateur:** Gestion multi-utilisateurs avec commandes d'administration personnalisables

COMMANDES AFFINITY ECLIPSE



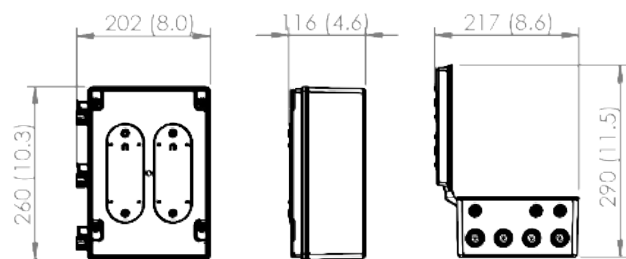
Affinity Eclipse 1 Canal



Affinity Eclipse 5 Canaux

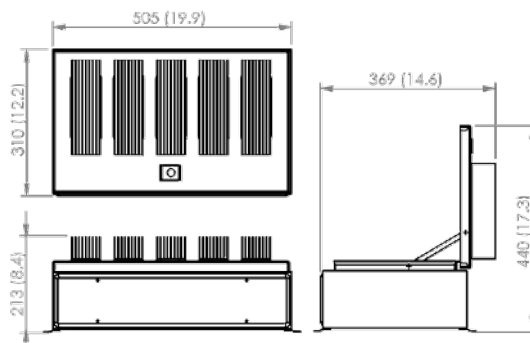
DIMENSIONS

Affinity Eclipse 1 Canal



Dimensions en mm (pouces)

Affinity Eclipse 5 Canaux



ACCESSOIRE OPTIONNEL



Carte d'extension (incluse avec le modèle à 5 canaux)

Découvrez les commandes Smart-Heat™ Affinity Eclipse

En savoir plus sur bromic.fr

BROMIC
HEATING

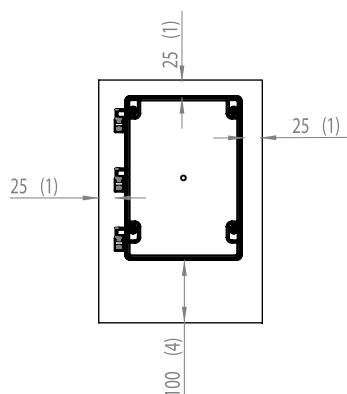


SPÉCIFICATIONS

	NUMÉRO DE PRODUIT	MODÈLE	COMPATIBILITÉ CHAUFFAGE	POIDS	PUISSANCE DE FONCTIONNEMENT	TENSION	CLASSE IP
Affinity Eclipse Controller	BH8380051	1 Canal	Eclipse Électrique Eclipse Portable	1,6 kgs.	4000W	220-240V	IP54
	BH8380055	5 Canaux	Eclipse Électrique	15 kgs.	6000W (30A Max)	220-240V 3 Phase	

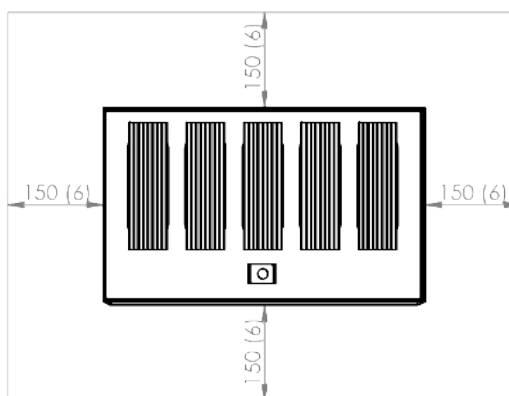
DISTANCES DE SÉCURITÉ

AFFINITY ECLIPSE 1 CANAL



Dimensions en mm (pouces)

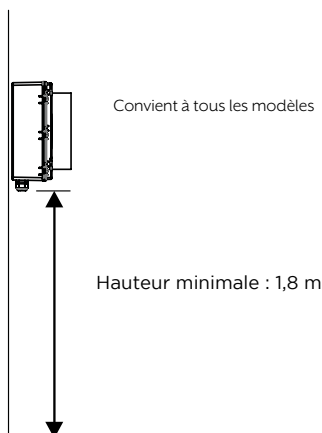
ECLIPSE 5 CANAUX



OPTIONS DE MONTAGE

MONTAGE MURAL

Le montage doit se faire à une hauteur de 1800 mm pour le contrôle Eclipse à 5 canaux. Choisissez un emplacement évitant tout contact accidentel.



MONTAGE AU PLAFOND

