

# ECLIPSE

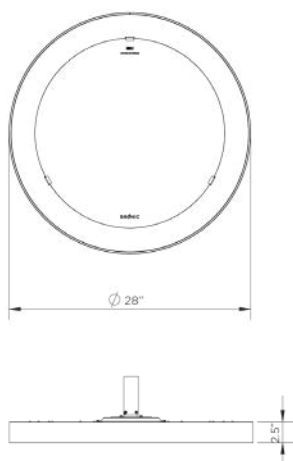
## SMART-HEAT™ ÉLECTRIQUE



### CARACTÉRISTIQUES PRINCIPALES

- ▶ **Double fonctionnalité:** Combine un chauffage radiant efficace avec un rail lumineux LED dimmable, permettant une transition fluide du dîner à l'apéritif tout en créant une ambiance agréable
- ▶ **Design contemporain:** Doté d'un design suspendu élégant avec une finition noire mate contemporaine et un écran en céramique radial
- ▶ **Options de montage flexibles:** En plus du mât double de 600 mm inclus, l'Eclipse Electric peut être associé à cinq autres designs de mâts saisissants, y compris des options murales et au plafond, pour s'adapter à différents environnements extérieurs
- ▶ **Réglages de chaleur et de lumière ajustables:** La télécommande sans fil incluse permet trois niveaux de chaleur (33 %, 66 %, 100 %) et des sorties lumineuses progressives pour un confort et une ambiance personnalisés

### DIMENSIONS



### OPTIONS DE MONTAGE



Mât droit 200 mm



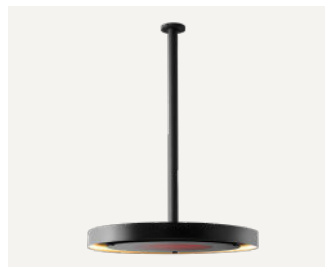
Mât droit 600 mm



Mât double 600 mm



Mât courbé 600 mm



Mât droit 1200 mm



Mât mural

Découvrez les chauffages électriques Smart-Heat™ Eclipse

En savoir plus sur [bromic.fr/fr-ca/](https://bromic.fr/fr-ca/)

**BROMIC**  
HEATING

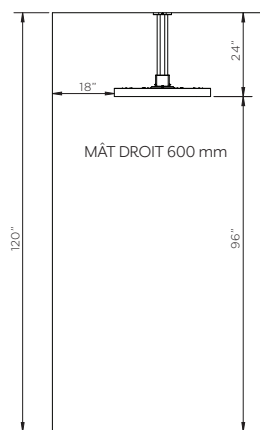


## SPÉCIFICATIONS

NUMÉRO DE PRODUIT	PUISSANCE	ZONE DE CHAUFFAGE	POIDS	COURANT NOMINAL	DÉGAGEMENT AU SOL MIN	HOMOLOGATION	INDICE IP	FLUX LUMINEUX DEL	OPTIONS DE COMMANDE
BH0920003 BH0920001-I	2900W	121ft <sup>2</sup>	30lbs.	208V 220-240V/12.1A	WALL 96" CEILING 96"	SGS / NA SGSNA/2I/ GZ/00074	IP54	497Lm	Affinity Eclipse

## ESPACES DE DÉGAGEMENT

MONTAGE INCLUS



ACCESSOIRES DE MONTAGE

