

PLATINUM

SMART-HEAT™ ELECTRIC



CARACTERÍSTICAS PRINCIPALES

- ▶ **Montaje flexible**, incluyendo opciones en pared, techo y empotradas con requisitos mínimos de distancia de seguridad
- ▶ **Diseño compacto y elegante** para una integración fluida en espacios con enfoque de diseño
- ▶ **Construcción duradera** con cuerpo de acero inoxidable 304 y frontal de vidrio cerámico tintado
- ▶ **Salida de calor personalizada** en incrementos del 0 % al 100 % mediante la nueva colección de controles Affinity
- ▶ **Versión Marina** disponible fabricada con acero inoxidable grado 316 para resistir entornos costeros corrosivos

OPCIONES DE COLOR



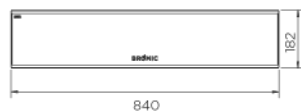
Negro



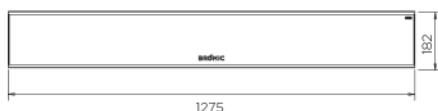
Blanco

DIMENSIONES

2300W



3400W



4500W



OPCIONES DE MONTAJE



Montaje en pared



Montaje en techo



Kit empotrado estándar

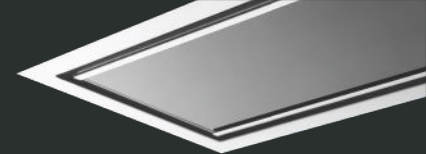


Kit empotrado de baja distancia

Descubre más sobre *Platinum Smart-Heat™ Electric*

Más información en bromic.com

BROMIC
HEATING

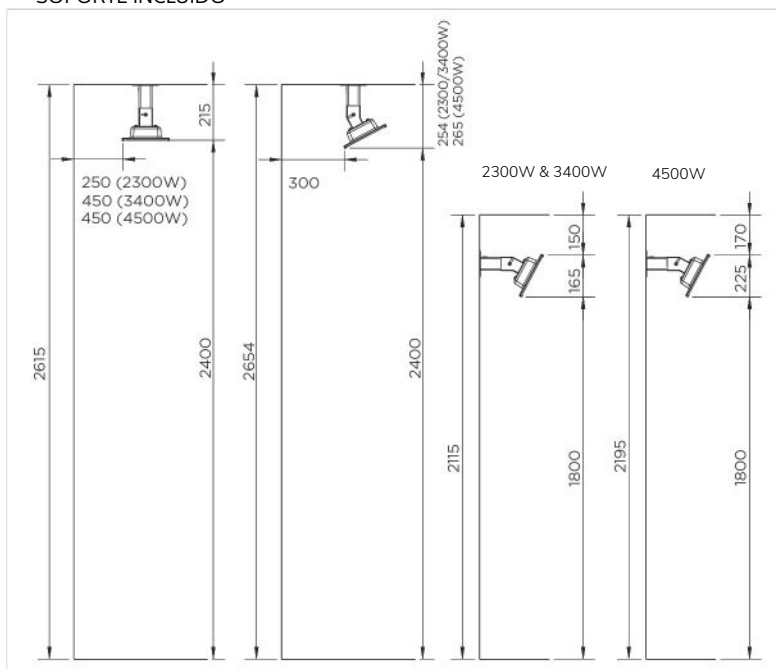


ESPECIFICACIONES

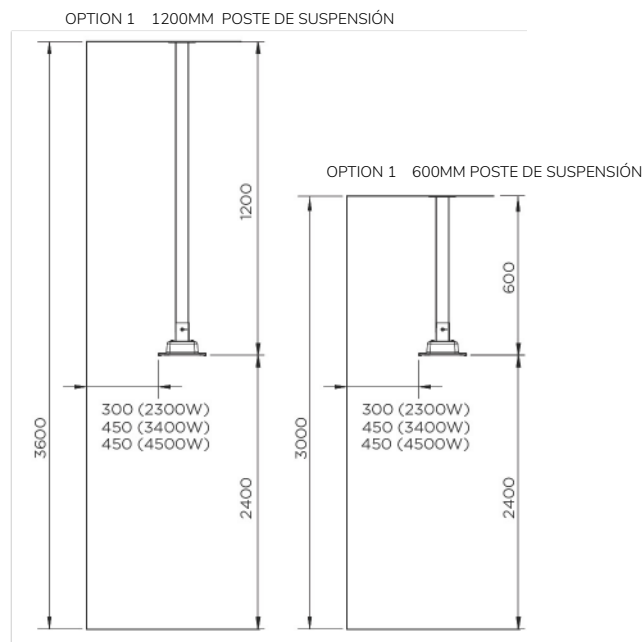
CÓDIGO DE PRODUCTO NEGRO BLANCO	POTENCIA TÉRMICA	ÁREA DE CALEFACCIÓN	PESO	CORRIENTE NOMINAL	DISTANCIA MÍNIMA AL SUELO	CERTIFICACIÓN DE APROBACIÓN	CLASIFICACIÓN IP	OPCIONES DE CONTROL
BH0320004 BH0320009	2300W	6m ₂	8kgs.	220-240V/9.6A	PARED 1800mm TECHO 2400mm	UKCA-Intertek 2305A0683SHA-V2	IP54	Affinity On/Off Affinity Dimmer Manual Wall Switch
BH0320006 BH0320010	3400W	10m ₂	10kgs.	220-240V/14.2A				
BH3622000 BH3622001	4500W	12m ₂	15kgs.	220-240V/18.8A				
MARINE CÓDIGO DE PRODUCTO NEGRO BLANCO								
BH0320011 BH0320013	2300W	6m ₂	8kgs.	220-240V/9.6A	PARED 1800mm TECHO 2400mm	UKCA-Intertek 2305A0683SHA-V2	IP54	Affinity On/Off Affinity Dimmer Manual Wall Switch
BH0320012 BH0320014	3400W	10m ₂	10kgs.	220-240V/14.2A				
BH3622002 BH3622003	4500W	12m ₂	15kgs.	220-240V/18.8A				

DISTANCIAS DE SEGURIDAD

SOPORTE INCLUIDO



ACCESORIOS DE MONTAJE



EMPOTRADO

KIT EMPOTRADO ESTÁNDAR

Consulte el manual de instalación. Se requiere una altura de 250 mm sobre el calentador (350 mm para 4500W). Si no tiene 254 mm (350 mm para 4500W), use el kit de recessio de bajo espacio.

KIT EMPOTRADO DE BAJA DISTANCIA

El kit de empotramiento de baja holgura está equipado con un ventilador de refrigeración integrado que requiere una fuente de alimentación dedicada, independiente de la conexión eléctrica del calefactor. Para las especificaciones de cableado y los requisitos de instalación, consulte el manual de instalación.

