

AFFINITY ON/OFF SMART-HEAT™ CONTROLS



HAUPTMERKMALE

- ▶ **Verschiedene Modelle erhältlich:** Diese Serie bietet Optionen mit 1, 2 und 5 Kanälen, wobei jeder Kanal bis zu 6000 W Leistung oder 10 Gasheizgeräte steuern kann
- ▶ **WLAN- und Bluetooth-Konnektivität:** Über integriertes WLAN (kompatibel mit 2,4 GHz) oder Bluetooth lässt sich der Heizkomfort individuell über die Bromic Heating App steuern
- ▶ **Einfache Funktion:** Möglichkeit zur vollständigen Ein- oder Ausschaltung der Leistung
- ▶ **Erweiterte Funktionen:** Timer und Zeitpläne festlegen, Heizbereiche erstellen und mehrere Standorte verwalten
- ▶ **Benutzerfreundlich für Administratoren:** Verwaltung mehrerer Nutzer mit anpassbaren Admin-Steuerungen

ON/OFF CONTROLS



On/Off 1 & 2 Kanäle



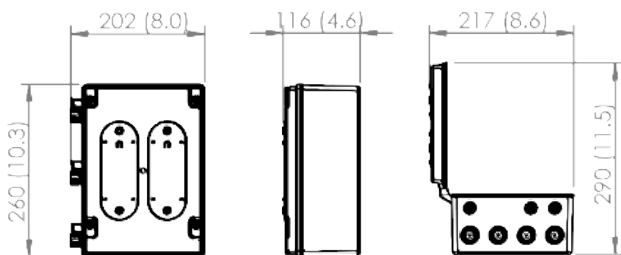
On/Off 5 Kanäle



Expansion Board
(Im Lieferumfang des 5-Kanal-Modells enthalten)

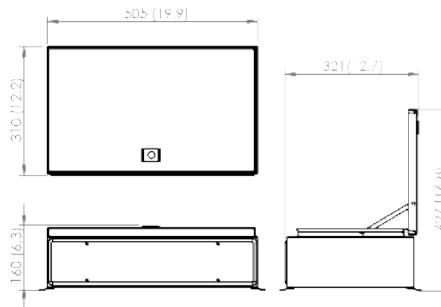
ABMESSUNGEN

On/Off 1 & 2 Kanäle



*Dimensions shown in mm (inches)

On/Off 5 Kanäle



Erfahren Sie mehr über die *Affinity On/Off Smart-Heat™ Controls*

Weitere Informationen unter bromic.com

BROMIC
HEATING



TECHNISCHE DATEN

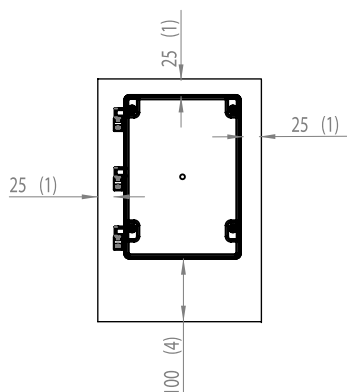
	PRODUKTCODE	MODELL	GEWICHT	MAXIMALE WATTZAHL PRO KANAL	SPANNUNG	IP-SCHUTZKLASSE
On/Off	BH3I30051	1 Kanal*	1.4 kgs.	6000W	220V-240V	IP54
	BH3I30052	2 Kanäle*	1.6 kgs.	6000W	220V-240V	
	BH3I30053	5 Kanäle*	11 kgs.	6000W	220V-277V 3 Phase	

*Kompatibel mit fest installierten Platinum- und Tungsten-Serien

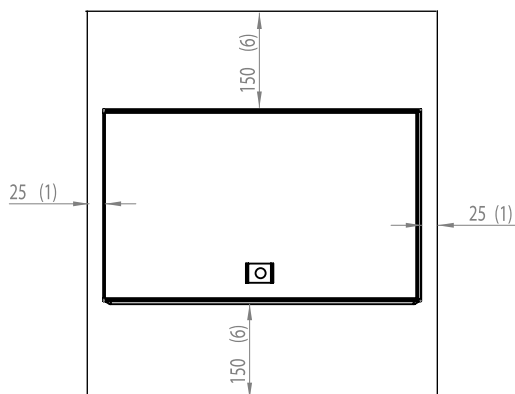
0-10V/Ethernet Expansion Board in allen 5-Kanal-Modellen enthalten

MONTAGEABSTÄNDE

ON/OFF 1 & 2 KANÄLE



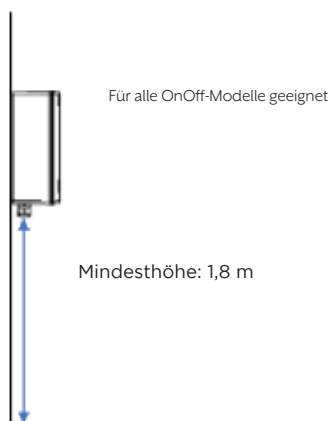
ON/OFF 5 KANÄLE



Abmessungen in mm (Zoll) angegeben

BEFESTIGUNGSOPTIONEN

WANDMONTAGE



DECKENMONTAGE

