

AFFINITY ECLIPSE

SMART-HEAT™ CONTROLS



HAUPTMERKMALE

- ▶ **Verschiedene Modelle erhältlich:** 1- und 5-Kanal-Eingangsoptionen für unsere fest installierte Eclipse-Hängeleuchte, wobei die 1-Kanal-Eclipse-Dimmer-Serie bereits im tragbaren Eclipse-Heizgerät enthalten ist
- ▶ **WLAN- und Bluetooth-Konnektivität:** Über integriertes WLAN (kompatibel mit 2,4 GHz) oder Bluetooth lässt sich der Heizkomfort individuell über die Bromic Heating App steuern
- ▶ **Flexible Steuerung von Wärme und Licht:** Wärme- und Lichtleistung sofort und präzise in 1 %-Schritten anpassen
- ▶ **Erweiterte Funktionen:** Timer und Zeitpläne festlegen, Heizbereiche erstellen und mehrere Standorte verwalten
- ▶ **Benutzerfreundlich für Administratoren:** Verwaltung mehrerer Nutzer mit anpassbaren Admin-Steuerungen

AFFINITY ECLIPSE CONTROLS



Eclipse 1 Kanal



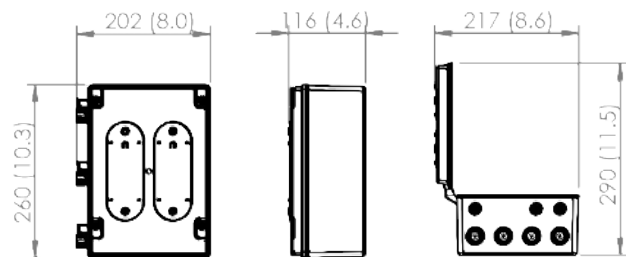
Eclipse 5 Kanäle



Expansion Board
(Im Lieferumfang des 5-Kanal-Modells enthalten)

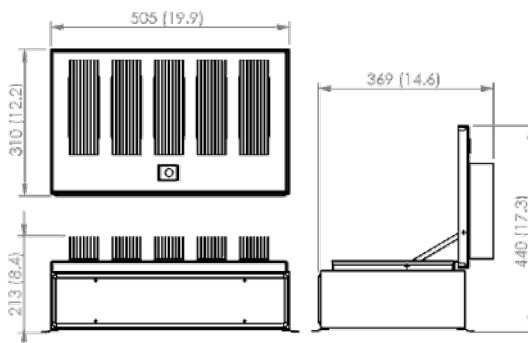
ABMESSUNGEN

Affinity Eclipse 1 Kanal



Abmessungen in mm (Zoll) angegeben

Affinity Eclipse 5 Kanäle



Erfahren Sie mehr über die *Affinity Eclipse Smart-Heat™ Controls*

Weitere Informationen unter bromic.com

BROMIC
HEATING

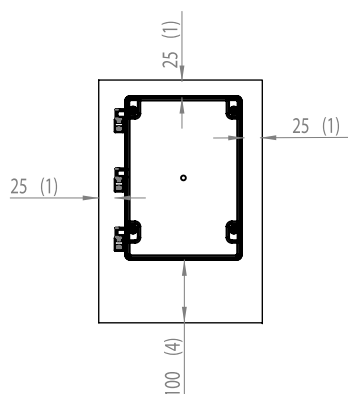


TECHNISCHE DATEN

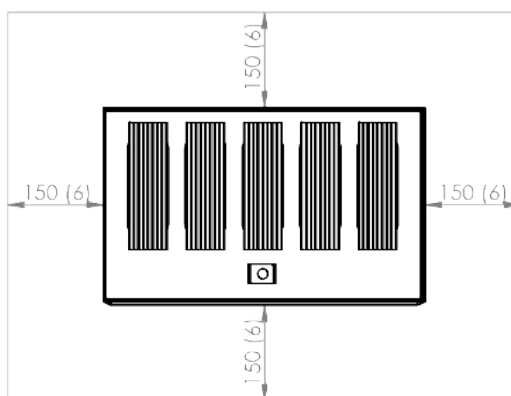
	PRODUKTCODE	MODELL	HEIZGERÄTE-KOMPATIBILITÄT	GEWICHT	BETRIEBSKAPAZITÄT	SPANNUNG	IP-SCHUTZKLASSE
Affinity Eclipse Controller	BH8380051	1 Kanal	Eclipse Elektrisch Eclipse Mobil	1.6 kgs.	4000W	220-240V	IP54
	BH8380055	5 Kanäle	Eclipse Elektrisch	15 kgs.	6000W (30A Max)	220-240V 3 Phase	

MONTAGEABSTÄNDE

ECLIPSE 1 KANAL



ECLIPSE 5 KANÄLE

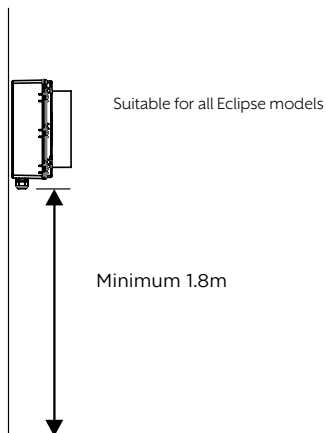


Abmessungen in mm (Zoll) angegeben

BEFESTIGUNGSOPTIONEN

WALL MOUNTING

Mounting is required at 1800mm mounting height for the Eclipse 5 Channel control. Location should be selected to avoid accidental contact.



CEILING MOUNTING

